



## АДМИНИСТРАЦИЯ МОЖАЙСКОГО ГОРОДСКОГО ОКРУГА МОСКОВСКОЙ ОБЛАСТИ

143200, Московская область,  
г. Можайск, ул. Московская, д. 15

тел. 8-496-38-22-107  
Факс 8-496-38-24-908  
E-mail: [mozhaysk@mosreg.ru](mailto:mozhaysk@mosreg.ru)

### ПОСТАНОВЛЕНИЕ от 14.04.2021 № 1044-П

об установлении публичного сервитута в порядке главы V.7. Земельного кодекса Российской Федерации по адресу (местоположение): ЛЭП 35 кВ "Можайск-Мордвиново" с кадастровым номером 50:18:0080402:794 в пользу публичного акционерного общества «Россети Московский регион» (ИНН 5036065113, ОГРН 1057746555811) в целях эксплуатации существующего сооружения - ЛЭП 35 кВ "Можайск-Мордвиново" с кадастровым номером 50:18:0080402:794

В соответствии с Земельным кодексом Российской Федерации, Федеральным законом от 06.10.2003 № 131-ФЗ «Об общих принципах организации местного самоуправления в Российской Федерации», Законом Московской области № 23/96-ОЗ «О регулировании земельных отношений в Московской области», руководствуясь Уставом муниципального образования "Можайский городской округ" Московской области, учитывая ходатайство публичного акционерного общества «Россети Московский регион» (ИНН 5036065113, ОГРН 1057746555811) от 01.03.2021 № P001-5023152398-43220017,

### ПОСТАНОВЛЯЕТ:

1. Установить публичный сервитут на срок 588 месяцев в отношении земель, государственная собственность на которые не разграничена и земельных участков, согласно приложению № 1 к настоящему Постановлению, в пользу публичного акционерного общества «Россети Московский регион» (ИНН 5036065113, ОГРН 1057746555811), в целях

эксплуатации существующего сооружения - ЛЭП 35 кВ "Можайск-Мордвиново" с кадастровым номером 50:18:0080402:794, в границах в соответствии с приложением № 2 к настоящему Постановлению.

Согласно планам капитального и (или) текущего ремонта, утверждаемым публичным акционерным обществом «Россети Московский регион», определяется срок, в течение которого использование земель, частей земельных участков, указанных в приложении № 1 к настоящему Постановлению и (или) расположенных на них объектов недвижимого имущества в соответствии с их разрешенным использованием будет невозможно или существенно затруднено в связи с осуществлением сервитута, но не более трех месяцев в отношении земельных участков, предназначенных для жилищного строительства (в том числе индивидуального жилищного строительства), ведения личного подсобного хозяйства, садоводства, огородничества, или одного года в отношении иных земельных участков.

Порядок установления зон с особыми условиями использования территорий и содержание ограничений прав на земельные участки определен Правилами установления охранных зон объектов электросетевого хозяйства и особых условий использования земельных участков, расположенных в границах таких зон, утвержденными постановлением Правительства Российской Федерации от 24.02.2009 № 160.

График проведения работ при осуществлении эксплуатации существующего сооружения - ЛЭП 35 кВ "Можайск-Мордвиново" с кадастровым номером 50:18:0080402:794 определяется планом капитального и (или) текущего ремонта или иным документом, утвержденным публичным акционерным обществом «Россети Московский регион».

Публичное акционерное общество «Россети Московский регион» обязано привести земли, земельные участки, указанные в приложении № 1 к настоящему Постановлению в состояние, пригодное для использования в соответствии с видом разрешенного использования, снести инженерное сооружение, размещенное на основании публичного сервитута, в сроки, предусмотренные пунктом 8 статьи 39.50 Земельного кодекса Российской Федерации.

2. Администрации в течение 5 рабочих дней направить копию настоящего Постановления в Управление Федеральной службы государственной регистрации, кадастра и картографии по Московской области для внесения сведений об установлении публичного сервитута в отношении земельных участков, указанных в пункте 1 настоящего Постановления, в Единый государственный реестр недвижимости.

3. Администрации в течение 5 рабочих дней опубликовать настоящее Постановление (без сведений о границах публичного сервитута) в газете "Новая Жизнь" и разместить на официальном информационном сайте администрации - [www.admmozhaysk.ru](http://www.admmozhaysk.ru). Управлению по земельным отношениям Администрации Можайского городского округа Московской области в течение 5 рабочих дней направить копию настоящего Постановления правообладателям земельных участков, в отношении которых принято решение об установлении публичного сервитута.

4. Управлению по земельным отношениям Администрации Можайского городского округа Московской области в течение 5 рабочих дней направить обладателю публичного сервитута копию настоящего Постановления, сведения о лицах, являющихся правообладателями земельных участков, сведения о лицах, подавших заявления об учете их

прав (обременений прав) на земельные участки, способах связи с ними, копии документов, подтверждающих права указанных лиц на земельные участки.

5. Контроль за выполнением настоящего Постановления возложить на заместителя Главы Администрации Можайского городского округа Московской области Клиньских М.М.

Временно исполняющий  
полномочия Главы  
Можайского городского  
округа



Д.В. Мордвинцев

**Приложение № 1  
к Постановлению  
от 14.04.2021 № 1044-П**

| № | Кадастровый номер земельного участка | Адрес / описание местоположения  |
|---|--------------------------------------|--|
| 1 | 2                                    | 3  |
| 1 | 50:18:0000000:193                    | Местоположение установлено относительно ориентира, расположенного за пределами участка. Ориентир жилой дом. Участок находится примерно в 260 метров, по направлению на юго-восток от ориентира. Почтовый адрес ориентира: обл. Московская, р-н Можайский, д. Пеньгово, дом 3         |
| 2 | 50:18:0000000:15722                  | Местоположение установлено относительно ориентира, расположенного в границах участка. Ориентир д. Коровино, дом 10. Участок находится примерно в 240 м, по направлению на юго-запад от ориентира. Почтовый адрес ориентира: Московская область, Можайский район, д. Коровино, дом 10 |
| 3 | 50:18:0000000:15908                  | Московская область, Можайский район, сельское поселение Борисовское, с. Борисово   |
| 4 | 50:18:0000000:17620                  | Московская область, р-н Можайский  |
| 5 | 50:18:0080417:220                    | Московская область   |
| 6 | 50:18:0090616:8                      | Местоположение установлено относительно ориентира, расположенного в границах участка. Почтовый адрес ориентира: обл. Московская, р-н Можайский, с/о Ваулинский, с. Тропарево,.   |
| 7 | 50:18:0011001:32                     | Местоположение установлено относительно ориентира, расположенного в границах участка. Почтовый адрес ориентира: обл. Московская, р-н Можайский, с/о Кожуховский, д. Отяково, пс355, сооружение ,.  |
| 8 | 50:18:0011201:227                    | Московская область, Можайский район, вблизи д. Отяково   |
| 9 | 50:18:0011201:241                    | Московская область, Можайский район, городское поселение Можайск, г. Можайск   |

| №  | Кадастровый номер земельного участка | Адрес / описание местоположения   |
|----|--------------------------------------|---|
| 1  | 2                                    | 3   |
| 10 | 50:18:0011201:244                    | Московская область, Можайский район, городское поселение Можайск, г.Можайск   |
| 11 | 50:18:0011201:246                    | Московская область, Можайский район, городское поселение Можайск, г.Можайск   |
| 12 | 50:18:0011201:249                    | Московская область, Можайский район, городское поселение Можайск, г. Можайск  |
| 13 | 50:18:0011201:250                    | Московская область, Можайский район, городское поселение Можайск, г. Можайск  |
| 14 | 50:18:0011201:275                    | Московская область, г. Можайск  |
| 15 | 50:18:0000000:17619                  | Московская область, р-н Можайский   |
| 16 | 50:18:0080402:243                    | Московская область, Можайский район, деревня Отяково, участок № 111   |
| 17 | 50:18:0080402:235                    | Местоположение установлено относительно ориентира, расположенного в границах участка. Почтовый адрес ориентира: обл. Московская, р-н Можайский, д. Отяково,.  |
| 18 | 50:18:0080402:244                    | Московская область, Можайский муниципальный район, городское поселение Можайск, д. Отяково, з/у 115   |
| 19 | 50:18:0080402:246                    | Местоположение установлено относительно ориентира, расположенного за пределами участка. Ориентир д.Отяково. Участок находится примерно в 50 м, по направлению на север от ориентира. Почтовый адрес ориентира: обл. Московская, р-н Можайский,. |
| 20 | 50:18:0080402:256                    | Местоположение установлено относительно ориентира, расположенного в границах участка. Почтовый адрес ориентира: обл. Московская, р-н Можайский, д. Отяково, дом 57.   |
| 21 | 50:18:0080402:270                    | Местоположение установлено относительно ориентира, расположенного в границах участка. Почтовый адрес ориентира: обл. Московская, р-н Можайский, д. Отяково.   |
| 22 | 50:18:0080402:743                    | Московская область, Можайский район   |

| №  | Кадастровый номер земельного участка | Адрес / описание местоположения  |
|----|--------------------------------------|--|
| 1  | 2                                    | 3  |
| 23 | 50:18:0080402:747                    | Московская область, Можайский район, городское поселение Можайск, в районе д.Отяково   |
| 24 | 50:18:0080402:748                    | Московская область, Можайский район, городское поселение Можайск, д.Отяково  |
| 25 | 50:18:0080402:749                    | Московская область, Можайский район, городское поселение Можайск, в районе д. Отяково  |
| 26 | 50:18:0080402:773                    | Московская область, Можайский район, дер. Отяково  |
| 27 | 50:18:0080402:816                    | Российская Федерация, Московская область, Можайский городской округ, д. Отяково, з/у 55  |
| 28 | 50:18:0080402:824                    | Московская область, Можайский район  |
| 29 | 50:18:0080402:837                    | Московская область, Можайский районе, д. Отяково   |
| 30 | 50:18:0080402:850                    | Московская область, р-н Можайский, д Отяково   |
| 31 | 50:18:0080402:890                    | Российская Федерация, Московская область, р-н Можайский, д Отяково   |
| 32 | 50:18:0080416:225                    | Местоположение установлено относительно ориентира, расположенного в границах участка. Почтовый адрес ориентира: обл. Московская, р-н Можайский, участок расположен в восточной части кадастрового квартала 50:18:0080416.  |
| 33 | 50:18:0080416:228                    | Местоположение установлено относительно ориентира, расположенного за пределами участка.Ориентир жилой дом.Участок находится примерно в 210 метров, по направлению на восток от ориентира. Почтовый адрес ориентира: обл. Московская, р-н Можайский, д. Лыткино, дом 8. |
| 34 | 50:18:0080416:864                    | Московская область, Российская Федерация, Можайский городской округ, Бородинское лесничество, Борисовское участковое лесничество, квартал 17, выдел 43   |
| 35 | 50:18:0080416:865                    | Московская область, Российская Федерация, Можайский городской округ, Бородинское лесничество, Борисовское участковое лесничество, квартал 24, выдел 9  |

| №  | Кадастровый номер земельного участка | Адрес / описание местоположения   |
|----|--------------------------------------|---|
| 1  | 2                                    | 3   |
| 36 | 50:18:0080416:866                    | Московская область, Российская Федерация, Можайский городской округ, Бородинское лесничество, Борисовское участковое лесничество, квартал 24, выдел 9   |
| 37 | 50:18:0080416:867                    | Московская область, Российская Федерация, Можайский городской округ, Бородинское лесничество, Борисовское участковое лесничество, квартал 24, выдел 9   |
| 38 | 50:18:0080416:868                    | Московская область  |
| 39 | 50:18:0080416:869                    | Московская область  |
| 40 | 50:18:0080416:870                    | Московская область, Российская Федерация, Можайский городской округ, Бородинское лесничество, Борисовское участковое лесничество, квартал 24, выдел 9   |
| 41 | 50:18:0080416:871                    | Московская область, Российская Федерация, Можайский городской округ, Бородинское лесничество, Борисовское участковое лесничество, квартал 24, выдел 9   |
| 42 | 50:18:0080416:872                    | Московская область, Российская Федерация, Можайский городской округ, Бородинское лесничество, Борисовское участковое лесничество, квартал 17, выдел 43  |
| 43 | 50:18:0080417:143                    | Местоположение установлено относительно ориентира, расположенного за пределами участка. Ориентир жилой дом. Участок находится примерно в 350 метров, по направлению на север от ориентира. Почтовый адрес ориентира: обл. Московская, р-н Можайский, д. Михайловское. |
| 44 | 50:18:0080417:177                    | Московская область, Можайский район, сельское поселение Борисовское, в районе д. Бугайлово  |
| 45 | 50:18:0080417:205                    | Московская область, Российская Федерация, городской округ Можайск, Бородинское лесничество, Борисовское участковое лесничество, квартал 17, выдел 43  |
| 46 | 50:18:0080417:207                    | Московская область  |
| 47 | 50:18:0080417:208                    | Московская область, Российская Федерация, городской округ Можайск, Бородинское лесничество, Борисовское участковое лесничество, квартал 24, выдел 9   |

| №  | Кадастровый номер земельного участка | Адрес / описание местоположения   |
|----|--------------------------------------|---|
| 1  | 2                                    | 3   |
| 48 | 50:18:0080417:209                    | Московская область, Российская Федерация, городской округ Можайск, Бородинское лесничество, Борисовское участковое лесничество, квартал 17, выдел 43  |
| 49 | 50:18:0080417:210                    | Московская область  |
| 50 | 50:18:0080417:211                    | Московская область, Российская Федерация, городской округ Можайск, Бородинское лесничество, Борисовское участковое лесничество, квартал 17, выдел 43  |
| 51 | 50:18:0080417:212                    | Московская область, Российская Федерация, городской округ Можайск, Бородинское лесничество, Борисовское участковое лесничество, квартал 17, выдел 45  |
| 52 | 50:18:0080417:221                    | Московская область, Российская Федерация, Можайский городской округ, Бородинское лесничество, Борисовское участковое лесничество, квартал 17, выдел 45  |
| 53 | 50:18:0080417:222                    | Московская область, Российская Федерация, Можайский городской округ, Бородинское лесничество, Борисовское участковое лесничество, квартал 17, выдел 43  |
| 54 | 50:18:0080417:223                    | Московская область, Российская Федерация, Можайский городской округ, Бородинское лесничество, Борисовское участковое лесничество, квартал 17, выдел 43  |
| 55 | 50:18:0080419:143                    | Местоположение установлено относительно ориентира, расположенного за пределами участка. Ориентир д. Михайловское. Участок находится примерно в 1040 м, по направлению на запад от ориентира. Почтовый адрес ориентира: обл. Московская, р-н Можайский, д. Михайловское. |
| 56 | 50:18:0080424:61                     | Местоположение установлено относительно ориентира, расположенного в границах участка. Почтовый адрес ориентира: обл. Московская, р-н Можайский, снт "Борисово", уч-к 61.  |
| 57 | 50:18:0080424:190                    | Московская область, Можайский район, с/т "Борисово", уч.№ 47  |
| 58 | 50:18:0080424:206                    | Местоположение установлено относительно ориентира, расположенного в границах участка.   |



| №  | Кадастровый номер земельного участка | Адрес / описание местоположения  |
|----|--------------------------------------|--|
| 1  | 2                                    | 3  |
|    |                                      | Почтовый адрес ориентира: обл. Московская, р-н Можайский, снт Борисово, уч-к 179.  |
| 59 | 50:18:0080424:212                    | Местоположение установлено относительно ориентира, расположенного в границах участка. Почтовый адрес ориентира: обл. Московская, р-н Можайский, снт Борисово, уч-к 143.  |
| 60 | 50:18:0080424:225                    | Местоположение установлено относительно ориентира, расположенного в границах участка. Почтовый адрес ориентира: обл. Московская, р-н Можайский, снт "Борисово", уч-к 193 |
| 61 | 50:18:0080424:228                    | Местоположение установлено относительно ориентира, расположенного в границах участка. Почтовый адрес ориентира: обл. Московская, р-н Можайский, снт Борисово, уч-к 51.   |
| 62 | 50:18:0080424:251                    | Местоположение установлено относительно ориентира, расположенного в границах участка. Почтовый адрес ориентира: обл. Московская, р-н Можайский, снт "Борисово", уч-к 48. |
| 63 | 50:18:0080424:269                    | Местоположение установлено относительно ориентира, расположенного в границах участка. Почтовый адрес ориентира: обл. Московская, р-н Можайский, снт Борисово, уч-к 135.  |
| 64 | 50:18:0080424:280                    | Местоположение установлено относительно ориентира, расположенного в границах участка. Почтовый адрес ориентира: обл. Московская, р-н Можайский, снт Борисово, уч-к 128.  |
| 65 | 50:18:0080424:283                    | Местоположение установлено относительно ориентира, расположенного в границах участка. Почтовый адрес ориентира: обл. Московская, р-н Можайский, снт Борисово, уч-к 121.  |
| 66 | 50:18:0080424:295                    | Местоположение установлено относительно ориентира, расположенного в границах участка. Почтовый адрес ориентира: обл. Московская, р-н Можайский, снт Борисово, уч-к 160   |
| 67 | 50:18:0080424:297                    | Московская область, Можайский район, СНТ "Борисово", уч. 137   |
| 68 | 50:18:0080424:315                    | Местоположение установлено относительно ориентира, расположенного в границах участка. Почтовый адрес ориентира: обл. Московская, р-н Можайский, снт Борисово, уч-к 182.  |
| 69 | 50:18:0080424:335                    | Московская область, Можайский район, садоводческое товарищество "Борисово", уч-к №178  |

| №  | Кадастровый номер земельного участка | Адрес / описание местоположения  |
|----|--------------------------------------|--|
| 1  | 2                                    | 3  |
| 70 | 50:18:0080424:368                    | Местоположение установлено относительно ориентира, расположенного в границах участка. Почтовый адрес ориентира: обл. Московская, р-н Можайский, снт "Борисово", уч-к 190.  |
| 71 | 50:18:0080425:62                     | Местоположение установлено относительно ориентира, расположенного в границах участка. Почтовый адрес ориентира: обл. Московская, р-н Можайский, с/о Борисовский, с. Борисово, ул. Молодежная, дом №13/1.                         |
| 72 | 50:18:0080425:158                    | Местоположение установлено относительно ориентира, расположенного в границах участка. Почтовый адрес ориентира: обл. Московская, р-н Можайский, сельское поселение Борисовское, с. Борисово, ул. Молодежная, дом 15, квартира 1. |
| 73 | 50:18:0080425:318                    | Российская Федерация, Московская область, Можайский городской округ, село Борисово, улица Молодежная, 15   |
| 74 | 50:18:0080425:408                    | Местоположение установлено относительно ориентира, расположенного в границах участка. Почтовый адрес ориентира: обл. Московская, р-н Можайский, снт Борисово, уч-к 186.  |
| 75 | 50:18:0080425:488                    | Местоположение установлено относительно ориентира, расположенного в границах участка. Почтовый адрес ориентира: обл. Московская, р-н Можайский, с/т Борисово, уч. 116.   |
| 76 | 50:18:0080425:781                    | Московская область, Можайский район, сельское поселение Борисовское, с. Борисово   |
| 77 | 50:18:0080425:782                    | Московская область, Можайский район, сельское поселение Борисовское, с.Борисово  |
| 78 | 50:18:0080425:783                    | Московская область, Можайский район, сельское поселение Борисовское, с.Борисово  |
| 79 | 50:18:0080425:784                    | Московская область, Можайский район, сельское поселение Борисовское, с.Борисово  |
| 80 | 50:18:0080425:785                    | Московская область, Можайский район, сельское поселение Борисовское, с.Борисово  |
| 81 | 50:18:0080428:86                     | Местоположение установлено относительно ориентира, расположенного в границах участка. Почтовый адрес ориентира: обл. Московская, р-н Можайский, д. Коровино,.  |

| №  | Кадастровый номер земельного участка | Адрес / описание местоположения  |
|----|--------------------------------------|--|
| 1  | 2                                    | 3  |
| 82 | 50:18:0080428:87                     | Местоположение установлено относительно ориентира, расположенного в границах участка. Почтовый адрес ориентира: обл. Московская, р-н Можайский, сельское поселение Борисовское, д. Коровино,.  |
| 83 | 50:18:0080428:92                     | Местоположение установлено относительно ориентира, расположенного в границах участка. Почтовый адрес ориентира: обл. Московская, р-н Можайский, с/о Борисовский, д. Коровино, дом 11.  |
| 84 | 50:18:0080428:179                    | Местоположение установлено относительно ориентира, расположенного за пределами участка. Ориентир д. Коровино. Участок находится примерно в 200м, по направлению на север от ориентира. Почтовый адрес ориентира: обл. Московская, р-н Можайский, сельское поселение Борисовское, д. Коровино,.         |
| 85 | 50:18:0080428:180                    | Местоположение установлено относительно ориентира, расположенного за пределами участка. Ориентир д. Коровино. Участок находится примерно в 350м, по направлению на северо-восток от ориентира. Почтовый адрес ориентира: обл. Московская, р-н Можайский, сельское поселение Борисовское, д. Коровино,. |
| 86 | 50:18:0080428:181                    | Местоположение установлено относительно ориентира, расположенного за пределами участка. Ориентир д. Коровино. Участок находится примерно в 50м, по направлению на север от ориентира. Почтовый адрес ориентира: обл. Московская, р-н Можайский, д. Коровино,.  |
| 87 | 50:18:0080428:182                    | Местоположение установлено относительно ориентира, расположенного за пределами участка. Ориентир д. Коровино. Участок находится примерно в 300 м, по направлению на северо-восток от ориентира. Почтовый адрес ориентира: обл. Московская, р-н Можайский, д. Коровино,.                                |
| 88 | 50:18:0080428:183                    | Местоположение установлено относительно ориентира, расположенного за пределами участка. Ориентир д. Коровино. Участок находится примерно в 50 м, по направлению на север от ориентира. Почтовый адрес ориентира: обл. Московская, р-н Можайский, сельское поселение Борисовское, д. Коровино,.         |

| №  | Кадастровый номер земельного участка | Адрес / описание местоположения   |
|----|--------------------------------------|---|
| 1  | 2                                    | 3   |
| 89 | 50:18:0080428:193                    | Местоположение установлено относительно ориентира, расположенного за пределами участка. Ориентир д.Коровино. Участок находится примерно в 550 м, по направлению на северо-запад от ориентира. Почтовый адрес ориентира: обл. Московская, р-н Можайский,.          |
| 90 | 50:18:0080428:201                    | Местоположение установлено относительно ориентира, расположенного в границах участка. Почтовый адрес ориентира: обл. Московская, р-н Можайский, участок расположен в северной части кадастрового квартала 50:18:0080428.  |
| 91 | 50:18:0080428:202                    | Местоположение установлено относительно ориентира, расположенного в границах участка. Почтовый адрес ориентира: обл. Московская, р-н Можайский, участок расположен в северной части кадастрового квартала 50:18:0080428.  |
| 92 | 50:18:0080428:205                    | Местоположение установлено относительно ориентира, расположенного за пределами участка. Ориентир д.Коровино. Участок находится примерно в 70 метров, по направлению на запад от ориентира. Почтовый адрес ориентира: обл. Московская, р-н Можайский, д. Коровино. |
| 93 | 50:18:0080428:208                    | Московская область, Можайский район, с/п Борисовское, в восточной части кадастрового квартала 50:18:0080428   |
| 94 | 50:18:0080428:435                    | Московская область, Можайский район, в 500 м к северу от дер. Коровино  |
| 95 | 50:18:0080428:437                    | Московская область, Можайский район, д. Коровино, дом №20   |
| 96 | 50:18:0080428:438                    | Московская область, Можайский район, сельское поселение Борисовское, д. Коровино, уч. № 20"А"   |
| 97 | 50:18:0080428:672                    | Московская область, Можайский район, в 100 м к юго-западу от д. Коровино  |
| 98 | 50:18:0080428:673                    | Московская область, Можайский район, сельское поселение Борисовское, в районе с.Борисово  |
| 99 | 50:18:0080428:674                    | Московская область, Можайский район, сельское поселение Борисовское, в районе д. Коровино   |

| №   | Кадастровый номер земельного участка | Адрес / описание местоположения   |
|-----|--------------------------------------|---|
| 1   | 2                                    | 3   |
| 100 | 50:18:0080428:675                    | Московская область, Можайский район, сельское поселение Борисовское, в районе д. Коровино |
| 101 | 50:18:0080428:676                    | Московская область, Можайский район, сельское поселение Борисовское, в районе с.Борисово  |
| 102 | 50:18:0080428:677                    | Московская область, Можайский район, сельское поселение Борисовское, в районе д.Коровино  |
| 103 | 50:18:0080428:678                    | Московская область, Можайский район, сельское поселение Борисовское, д.Коровино           |
| 104 | 50:18:0080428:679                    | Московская область, Можайский район, сельское поселение Борисовское, д. Коровино          |
| 105 | 50:18:0080428:680                    | Московская область, Можайский район, сельское поселение Борисовское, в районе с.Борисово  |
| 106 | 50:18:0080428:681                    | Московская область, Можайский район, сельское поселение Борисовское, в районе д.Коровино  |
| 107 | 50:18:0080428:693                    | обл. Московская, р-н Можайский,   |
| 108 | 50:18:0080428:709                    | обл. Московская, р-н Можайский,   |
| 109 | 50:18:0080428:711                    | обл. Московская, р-н Можайский  |
| 110 | 50:18:0080428:712                    | обл. Московская, р-н Можайский,   |
| 111 | 50:18:0080428:718                    | обл. Московская, р-н Можайский  |
| 112 | 50:18:0080428:733                    | обл. Московская, р-н Можайский,   |
| 113 | 50:18:0080428:736                    | обл. Московская, р-н Можайский,   |
| 114 | 50:18:0080428:740                    | обл. Московская, р-н Можайский,   |
| 115 | 50:18:0080428:833                    | Московская область, Можайский район, в 30 м к юго-западу от д. Коровино                   |
| 116 | 50:18:0080428:1039                   | Московская область, Можайский городской округ   |

| №   | Кадастровый номер земельного участка | Адрес / описание местоположения   |
|-----|--------------------------------------|---|
| 1   | 2                                    | 3   |
| 117 | 50:18:0090314:96                     | Местоположение установлено относительно ориентира, расположенного за пределами участка. Ориентир жилой дом. Участок находится примерно в 600, по направлению на северо-восток от ориентира. Почтовый адрес ориентира: обл. Московская, р-н Можайский, д. Старое Село, дом 2.  |
| 118 | 50:18:0090314:145                    | Московская область, Российская Федерация, Можайский городской округ, Бородинское лесничество, Борисовское участковое лесничество, квартал 57, выдел 14  |
| 119 | 50:18:0090316:2                      | Местоположение установлено относительно ориентира, расположенного за пределами участка. Ориентир от здания Борисовской ср. школы здания Борисовской ср. школы. Участок находится примерно в 100.00 метрах, по направлению на Восток от ориентира. Почтовый адрес ориентира: обл. Московская, р-н Можайский, сельское поселение Борисовское, с. Борисово,. |
| 120 | 50:18:0090316:5                      | Местоположение установлено относительно ориентира, расположенного в границах участка. Ориентир Дом. Почтовый адрес ориентира: обл. Московская, р-н Можайский, с/о Борисовский, с. Борисово, ул. Молодежная.   |
| 121 | 50:18:0090316:93                     | Местоположение установлено относительно ориентира, расположенного в границах участка. Почтовый адрес ориентира: обл. Московская, р-н Можайский, с/о Борисовский, с. Борисово, ул. Амбулаторная, дом 9.  |
| 122 | 50:18:0090316:367                    | Местоположение установлено относительно ориентира, расположенного в границах участка. Почтовый адрес ориентира: обл. Московская, р-н Можайский, сельское поселение Борисовское, д. Старое Село,.  |
| 123 | 50:18:0090316:461                    | Местоположение установлено относительно ориентира, расположенного за пределами участка. Ориентир жилой дом. Участок находится примерно в 810, по направлению на северо-восток от ориентира. Почтовый адрес ориентира: обл. Московская, р-н Можайский, д. Старое Село, дом 2.  |

| №   | Кадастровый номер земельного участка | Адрес / описание местоположения  |
|-----|--------------------------------------|--|
| 1   | 2                                    | 3  |
| 124 | 50:18:0090316:1293                   | Московская область, Можайский район, сельское поселение Борисовское, с.Борисово  |
| 125 | 50:18:0090316:1296                   | Московская область, Можайский район, сельское поселение Борисовское, в районе с. Борисово  |
| 126 | 50:18:0090316:1377                   | Московская область, Можайский район, с. Борисово   |
| 127 | 50:18:0090316:1522                   | Московская область, Можайский район, ЗАО "Борисово"  |
| 128 | 50:18:0090316:1523                   | Московская область, Можайский район, ЗАО "Борисово"  |
| 129 | 50:18:0090316:1524                   | Московская область, Можайский район, ЗАО "Борисово"  |
| 130 | 50:18:0090316:1530                   | Московская область, Можайский район, ЗАО "Борисово"  |
| 131 | 50:18:0090316:1534                   | Московская область, Можайский район, ЗАО "Борисово"  |
| 132 | 50:18:0090316:1564                   | Московская область, Можайский район, ЗАО "Борисово"  |
| 133 | 50:18:0090316:1565                   | Московская область, Можайский район, ЗАО "Борисово"  |
| 134 | 50:18:0090316:1570                   | Местоположение установлено относительно ориентира, расположенного за пределами участка.Ориентир жилой дом.Участок находится примерно в 1140м, по направлению на северо-восток от ориентира. Почтовый адрес ориентира: Московская область, Можайский район, д.Старое село, дом 29.  |
| 135 | 50:18:0090316:1571                   | Местоположение установлено относительно ориентира, расположенного за пределами участка.Ориентир жилой дом.Участок находится примерно в 1140м, по направлению на северо-восток от ориентира. Почтовый адрес ориентира: Московская область, Можайский район, д. Старое село, дом 29. |
| 136 | 50:18:0090316:1636                   | Московская область, Можайский район, д. Старое Село, д. 29   |

| №   | Кадастровый номер земельного участка | Адрес / описание местоположения  |
|-----|--------------------------------------|--|
| 1   | 2                                    | 3  |
| 137 | 50:18:0090316:1681                   | Московская область, р-н Можайский  |
| 138 | 50:18:0090316:1759                   | Московская область, Российская Федерация, Можайский городской округ, Бородинское лесничество, Борисовское участковое лесничество, квартал 57, выдел 14   |
| 139 | 50:18:0090317:163                    | Местоположение установлено относительно ориентира, расположенного за пределами участка. Ориентир жилой дом. Участок находится примерно в 350 метров, по направлению на юг от ориентира. Почтовый адрес ориентира: обл. Московская, р-н Можайский, д. Пеньгово, дом 13.       |
| 140 | 50:18:0090317:164                    | Местоположение установлено относительно ориентира, расположенного за пределами участка. Ориентир жилой дом. Участок находится примерно в 550 метров, по направлению на юг от ориентира. Почтовый адрес ориентира: обл. Московская, р-н Можайский, д. Пеньгово, дом 13.       |
| 141 | 50:18:0090317:173                    | Местоположение установлено относительно ориентира, расположенного в границах участка. Почтовый адрес ориентира: обл. Московская, р-н Можайский, участок расположен в южной части кадастрового квартала 50:18:0090317.  |
| 142 | 50:18:0090317:181                    | Местоположение установлено относительно ориентира, расположенного в границах участка. Почтовый адрес ориентира: обл. Московская, р-н Можайский, участок расположен в южной части кадастрового квартала 50:18:0090317.  |
| 143 | 50:18:0090317:183                    | Местоположение установлено относительно ориентира, расположенного в границах участка. Почтовый адрес ориентира: обл. Московская, р-н Можайский, участок расположен в восточной части кадастрового квартала 50:18:0090317.  |
| 144 | 50:18:0090317:307                    | Московская область, Можайский район, сельское поселение Борисовское, в районе д. Старое Село   |
| 145 | 50:18:0090318:178                    | Местоположение установлено относительно ориентира, расположенного за пределами участка. Ориентир жилой дом. Участок находится примерно в 410 метров, по направлению на север от ориентира. Почтовый адрес ориентира: обл. Московская, р-н Можайский, д. Старое Село, дом 29. |



| №   | Кадастровый номер земельного участка | Адрес / описание местоположения  |
|-----|--------------------------------------|--|
| 1   | 2                                    | 3  |
| 146 | 50:18:0090318:192                    | Местоположение установлено относительно ориентира, расположенного за пределами участка. Ориентир жилой дом. Участок находится примерно в 80 метров, по направлению на запад от ориентира. Почтовый адрес ориентира: обл. Московская, р-н Можайский, д. Старое Село, дом 29.  |
| 147 | 50:18:0090318:193                    | Местоположение установлено относительно ориентира, расположенного в границах участка. Почтовый адрес ориентира: обл. Московская, р-н Можайский, участок расположен в северо-восточной части кадастрового квартала 50:18:0090318.   |
| 148 | 50:18:0090318:195                    | Местоположение установлено относительно ориентира, расположенного в границах участка. Почтовый адрес ориентира: обл. Московская, р-н Можайский, участок расположен в северной части кадастрового квартала 50:18:0090318.   |
| 149 | 50:18:0090318:196                    | Местоположение установлено относительно ориентира, расположенного в границах участка. Почтовый адрес ориентира: обл. Московская, р-н Можайский, участок расположен в западной части кадастрового квартала 50:18:0090318.   |
| 150 | 50:18:0090318:204                    | Местоположение установлено относительно ориентира, расположенного за пределами участка. Ориентир жилой дом. Участок находится примерно в 510, по направлению на северо-восток от ориентира. Почтовый адрес ориентира: обл. Московская, р-н Можайский, д. Старое Село, дом 2. |
| 151 | 50:18:0090318:597                    | Московская область, Можайский район, дер. Старое Село, д. 29   |
| 152 | 50:18:0090318:812                    | Московская область, Можайский район, дер. Старое Село, д. 29   |
| 153 | 50:18:0090318:843                    | Московская область, Можайский район, дер. Старое Село, д. 29   |
| 154 | 50:18:0090318:1101                   | Московская область, Можайский район, сельское поселение Борисовское, в районе д. Старое Село   |
| 155 | 50:18:0090318:1121                   | Московская область, Можайский район, д. Старое Село  |

| №   | Кадастровый номер земельного участка | Адрес / описание местоположения   |
|-----|--------------------------------------|---|
| 1   | 2                                    | 3   |
| 156 | 50:18:0090318:1338                   | Местоположение установлено относительно ориентира, расположенного за пределами участка. Ориентир – жилой дом. Участок находится примерно в 665 м от ориентира по направлению на север. Почтовый адрес ориентира: Московская область, Можайский район, д. Старое Село, д.12                              |
| 157 | 50:18:0090318:1352                   | Московская область, Можайский район, вблизи дер. Старое Село  |
| 158 | 50:18:0090318:1353                   | Московская область, Можайский район, вблизи дер. Старое Село  |
| 159 | 50:18:0090318:1354                   | Московская область, Можайский район, вблизи дер. Старое Село  |
| 160 | 50:18:0090318:1560                   | Московская область, Можайский район, вблизи д. Старое Село  |
| 161 | 50:18:0090318:1795                   | Московская область, Российская Федерация, Можайский городской округ, Бородинское лесничество, Борисовское участковое лесничество, квартал 59, выдел 4   |
| 162 | 50:18:0090318:1796                   | Московская область, Российская Федерация, Можайский городской округ, Бородинское лесничество, Борисовское участковое лесничество, квартал 59, выдел 4   |
| 163 | 50:18:0090320:53                     | Местоположение установлено относительно ориентира, расположенного за пределами участка. Ориентир примыкает к восточной окраине д. Тропарево. Участок находится примерно в ., по направлению на . от ориентира. Почтовый адрес ориентира: обл. Московская, р-н Можайский, сельское поселение Юрловское,. |
| 164 | 50:18:0090320:54                     | Местоположение установлено относительно ориентира, расположенного за пределами участка. Ориентир с. Тропарево. Участок находится примерно в 1000 метрах, по направлению на юго-восток от ориентира. Почтовый адрес ориентира: обл. Московская, р-н Можайский, сельское поселение Юрловское,.            |
| 165 | 50:18:0090320:176                    | Московская область, Можайский муниципальный район, сельское поселение Юрловское, с. Тропарево, ул. Новая, уч. 26  |
| 166 | 50:18:0090320:242                    | Московская область, Можайский муниципальный район, сельское поселение Юрловское, с.   |

| №   | Кадастровый номер земельного участка | Адрес / описание местоположения  |
|-----|--------------------------------------|--|
| 1   | 2                                    | 3  |
|     |                                      | Тропарево, ул.Тупиковая, з/у 3   |
| 167 | 50:18:0090320:255                    | Местоположение установлено относительно ориентира, расположенного в границах участка. Почтовый адрес ориентира: обл. Московская, р-н Можайский, с. Тропарево, ул. Тупиковая, уч-к 1.   |
| 168 | 50:18:0090320:463                    | Местоположение установлено относительно ориентира, расположенного в границах участка. Почтовый адрес ориентира: обл. Московская, р-н Можайский, сельское поселение Юрловское, с. Тропарево,.   |
| 169 | 50:18:0090320:469                    | Местоположение установлено относительно ориентира, расположенного в границах участка. Почтовый адрес ориентира: обл. Московская, р-н Можайский, д. Тропарево, ул. Луговая, уч-к 2.   |
| 170 | 50:18:0090320:560                    | Московская область, Можайский район, сельское поселение Юрловское, с.Тропарево   |
| 171 | 50:18:0090320:561                    | Московская область, Можайский район, сельское поселение Юрловское, с.Тропарево   |
| 172 | 50:18:0090320:564                    | Московская область, Можайский район, сельское поселение Юрловское, с.Тропарево   |
| 173 | 50:18:0090320:568                    | Московская область, Можайский район, сельское поселение Юрловское, с.Тропарево   |
| 174 | 50:18:0090320:1313                   | Московская область, Можайский район, с/о Ваулинский, с.Тропарево   |
| 175 | 50:18:0090321:124                    | Местоположение установлено относительно ориентира, расположенного за пределами участка.Ориентир жилой дом.Участок находится примерно в 600 метров, по направлению на север от ориентира. Почтовый адрес ориентира: обл. Московская, р-н Можайский, д. Телятьево, дом 58. |
| 176 | 50:18:0090321:133                    | Местоположение установлено относительно ориентира, расположенного в границах участка. Почтовый адрес ориентира: обл. Московская, р-н Можайский, участок расположен в северной части кадастрового квартала 50:18:0090321.   |
| 177 | 50:18:0090321:135                    | Местоположение установлено относительно ориентира, расположенного за пределами участка.Ориентир д.Телятьево.Участок находится примерно в 1000 метров, по направлению на  |

| №   | Кадастровый номер земельного участка | Адрес / описание местоположения  |
|-----|--------------------------------------|--|
| 1   | 2                                    | 3  |
|     |                                      | северо-запад от ориентира. Почтовый адрес ориентира: Московская область, р-н Можайский, д Телятьево.   |
| 178 | 50:18:0090321:523                    | Московская область, Можайский район, сельское поселение Борисовское, в районе д.Телятьево  |
| 179 | 50:18:0090321:524                    | Московская область, Можайский район, сельское поселение Борисовское, в районе д.Телятьево  |
| 180 | 50:18:0090321:525                    | Московская область, Можайский район, сельское поселение Борисовское, в районе д.Телятьево  |
| 181 | 50:18:0090321:526                    | Московская область, Можайский район, сельское поселение Борисовское, в районе д.Телятьево  |
| 182 | 50:18:0090321:527                    | Московская область, Можайский район, сельское поселение Борисовское, в районе д.Телятьево  |
| 183 | 50:18:0090321:528                    | Московская область, Можайский район, сельское поселение Борисовское, в районе д.Телятьево  |
| 184 | 50:18:0090321:529                    | Московская область, Можайский район, сельское поселение Борисовское, в районе д.Телятьево  |
| 185 | 50:18:0090321:581                    | Московская область, Можайский городской округ, вблизи д. Телятьево   |
| 186 | 50:18:0090322:95                     | Местоположение установлено относительно ориентира, расположенного за пределами участка.Ориентир жилой дом.Участок находится примерно в 505 метров, по направлению на запад от ориентира. Почтовый адрес ориентира: обл. Московская, р-н Можайский, д. Пеньгово, дом 3. |
| 187 | 50:18:0090322:1090                   | Московская область, Российская Федерация, Можайский городской округ, Бородинское лесничество, Тропаревское участковое лесничество, квартал 45, выдел 10  |
| 188 | 50:18:0090322:1091                   | Московская область, Российская Федерация, Можайский городской округ, Бородинское лесничество, Тропаревское участковое лесничество, квартал 43, выдел 45  |
| 189 | 50:18:0090322:1092                   | Московская область   |
| 190 | 50:18:0090322:1093                   | Московская область, Российская Федерация, Можайский городской округ, Бородинское   |

| №   | Кадастровый номер земельного участка | Адрес / описание местоположения   |
|-----|--------------------------------------|---|
| 1   | 2                                    | 3   |
|     |                                      | лесничество, Тропаревское участковое лесничество, квартал 45, выдел 10  |
| 191 | 50:18:0090322:1094                   | Московская область, Российская Федерация, Можайский городской округ, Бородинское лесничество, Тропаревское участковое лесничество, квартал 43, выдел 45 |
| 192 | 50:18:0090322:1095                   | Московская область, Российская Федерация, Можайский городской округ, Бородинское лесничество, Тропаревское участковое лесничество, квартал 43, выдел 45 |
| 193 | 50:18:0090322:1096                   | Московская область, Российская Федерация, Можайский городской округ, Бородинское лесничество, Тропаревское участковое лесничество, квартал 45, выдел 10 |
| 194 | 50:18:0090322:1097                   | Московская область, Российская Федерация, Можайский городской округ, Бородинское лесничество, Тропаревское участковое лесничество, квартал 45, выдел 10 |
| 195 | 50:18:0090322:1098                   | Московская область, Российская Федерация, Можайский городской округ, Бородинское лесничество, Тропаревское участковое лесничество, квартал 43, выдел 45 |
| 196 | 50:18:0090322:1099                   | Московская область, Российская Федерация, Можайский городской округ, Бородинское лесничество, Тропаревское участковое лесничество, квартал 43, выдел 45 |
| 197 | 50:18:0090322:1100                   | Московская область, Российская Федерация, Можайский городской округ, Бородинское лесничество, Тропаревское участковое лесничество, квартал 45, выдел 10 |
| 198 | 50:18:0090322:1101                   | Московская область, Российская Федерация, Можайский городской округ, Бородинское лесничество, Тропаревское участковое лесничество, квартал 37, выдел 32 |
| 199 | 50:18:0080428:713                    | обл. Московская, р-н Можайский,   |
| 200 | 50:18:0090318:1063                   | Московская область, Можайский район, сельское поселение Борисовское, в районе д.Старое Село   |
| 201 | 50:18:0090318:617                    | Московская область, Можайский район, дер. Старое Село, д. 29  |

**ОПИСАНИЕ МЕСТОПОЛОЖЕНИЯ ГРАНИЦ**  
**Публичного сервитута в целях эксплуатации объекта электросетевого хозяйства**  
**ЛЭП 35 кВ "Можайск-Мордвиново"**  
(наименование публичного сервитута (далее - объект))

**Раздел 1**

| Сведения об объекте |   |   |
|---------------------|---|---|
| № п/п               | Характеристики объекта  | Описание характеристик  |
| 1                   | 2   | 3   |
| 1                   | Местоположение объекта  | Московская область, Можайский городской округ   |
| 2                   | Площадь объекта +/- величина погрешности определения площади (Р +/- Дельта Р) | 711155 кв.м ± 295 кв.м.   |
| 3                   | Иные характеристики объекта   | Вид объекта реестра границ: Зона с особыми условиями использования территории.<br>Содержание ограничений использования объектов недвижимости в пределах зоны или территории: Публичный сервитут, для целей размещения линейных объектов, их неотъемлемых технологических частей. Срок установления 49 лет |

**Раздел 2**

| Сведения о местоположении границ объекта        |               |            |   |  |   |
|---|---------------|------------|---|--|---|
| 1. Система координат <u>МСК-50 (зона 1)</u>     |               |            |   |  |   |
| 2. Сведения о характерных точках границ объекта |               |            |   |  |   |
| Обозначение характерных точек границ            | Координаты, м |            | Метод определения координат характерной точки | Средняя квадратическая погрешность положения характерной точки (Mt), м | Описание обозначения точки на местности (при наличии) |
|   | X             | Y          |   |  |   |
| 1   | 2             | 3          | 4   | 5  | 6   |
| 1   | 439228.38     | 1286388.24 | Аналитический метод                           | 0.10   | -   |
| 2   | 439254.10     | 1286395.52 | Аналитический метод                           | 0.10   | -   |
| 3   | 439271.84     | 1286426.34 | Аналитический метод                           | 0.10   | -   |
| 4   | 439161.69     | 1286525.99 | Аналитический метод                           | 0.10   | -   |
| 5   | 439083.19     | 1286677.49 | Аналитический метод                           | 0.10   | -   |
| 6   | 438971.07     | 1286891.82 | Аналитический метод                           | 0.10   | -   |
| 7   | 438841.87     | 1287139.22 | Аналитический метод                           | 0.10   | -   |
| 8   | 438721.75     | 1287369.91 | Аналитический метод                           | 0.10   | -   |
| 9   | 438597.44     | 1287608.16 | Аналитический метод                           | 0.10   | -   |
| 10  | 438544.45     | 1287709.85 | Аналитический метод                           | 0.10   | -   |
| 11  | 438467.10     | 1287858.30 | Аналитический метод                           | 0.10   | -   |
| 12  | 438248.66     | 1287989.07 | Аналитический метод                           | 0.10   | -   |
| 13  | 438112.11     | 1288075.07 | Аналитический метод                           | 0.10   | -   |
| 14  | 438077.24     | 1288096.94 | Аналитический метод                           | 0.10   | -   |

|    |           |            |                     |      |   |
|----|-----------|------------|---------------------|------|---|
| 15 | 438090.26 | 1288069.58 | Аналитический метод | 0.10 | - |
| 16 | 438103.69 | 1288041.37 | Аналитический метод | 0.10 | - |
| 17 | 438231.28 | 1287961.01 | Аналитический метод | 0.10 | - |
| 18 | 438439.35 | 1287832.17 | Аналитический метод | 0.10 | - |
| 19 | 438511.84 | 1287697.53 | Аналитический метод | 0.10 | - |
| 20 | 438568.23 | 1287592.81 | Аналитический метод | 0.10 | - |
| 21 | 438692.48 | 1287354.66 | Аналитический метод | 0.10 | - |
| 22 | 438812.61 | 1287123.96 | Аналитический метод | 0.10 | - |
| 23 | 438941.83 | 1286876.53 | Аналитический метод | 0.10 | - |
| 24 | 439053.83 | 1286662.41 | Аналитический метод | 0.10 | - |
| 25 | 439131.90 | 1286503.16 | Аналитический метод | 0.10 | - |
| 26 | 439215.35 | 1286429.23 | Аналитический метод | 0.10 | - |
| 27 | 439233.27 | 1286426.61 | Аналитический метод | 0.10 | - |
| 1  | 439228.38 | 1286388.24 | Аналитический метод | 0.10 | - |
| -  | -         | -          | -                   | -    | - |
| 28 | 438040.34 | 1288120.09 | Аналитический метод | 0.10 | - |
| 29 | 437957.54 | 1288172.02 | Аналитический метод | 0.10 | - |
| 30 | 437724.77 | 1288319.08 | Аналитический метод | 0.10 | - |
| 31 | 437464.22 | 1288482.17 | Аналитический метод | 0.10 | - |
| 32 | 437201.51 | 1288647.75 | Аналитический метод | 0.10 | - |
| 33 | 437041.68 | 1288748.20 | Аналитический метод | 0.10 | - |
| 34 | 436948.42 | 1288809.52 | Аналитический метод | 0.10 | - |
| 35 | 436850.15 | 1288871.15 | Аналитический метод | 0.10 | - |
| 36 | 436829.82 | 1288840.40 | Аналитический метод | 0.10 | - |
| 37 | 436928.70 | 1288778.22 | Аналитический метод | 0.10 | - |
| 38 | 437024.09 | 1288720.28 | Аналитический метод | 0.10 | - |
| 39 | 437183.93 | 1288619.82 | Аналитический метод | 0.10 | - |
| 40 | 437446.69 | 1288454.26 | Аналитический метод | 0.10 | - |
| 41 | 437707.21 | 1288291.15 | Аналитический метод | 0.10 | - |
| 42 | 437939.96 | 1288144.09 | Аналитический метод | 0.10 | - |
| 43 | 438065.54 | 1288065.33 | Аналитический метод | 0.10 | - |
| 44 | 438048.22 | 1288102.96 | Аналитический метод | 0.10 | - |
| 45 | 438045.07 | 1288109.78 | Аналитический метод | 0.10 | - |
| 46 | 438040.35 | 1288120.06 | Аналитический метод | 0.10 | - |
| 28 | 438040.34 | 1288120.09 | Аналитический метод | 0.10 | - |
| -  | -         | -          | -                   | -    | - |
| 47 | 436794.87 | 1288905.82 | Аналитический метод | 0.10 | - |
| 48 | 436735.06 | 1288943.33 | Аналитический метод | 0.10 | - |
| 49 | 436634.30 | 1288940.58 | Аналитический метод | 0.10 | - |
| 50 | 436453.63 | 1288935.64 | Аналитический метод | 0.10 | - |
| 51 | 436137.51 | 1288922.31 | Аналитический метод | 0.10 | - |
| 52 | 435853.36 | 1288909.85 | Аналитический метод | 0.10 | - |
| 53 | 435610.53 | 1288899.97 | Аналитический метод | 0.10 | - |
| 54 | 435386.82 | 1288890.99 | Аналитический метод | 0.10 | - |

|    |           |            |                     |      |   |
|----|-----------|------------|---------------------|------|---|
| 55 | 435164.59 | 1288882.32 | Аналитический метод | 0.10 | - |
| 56 | 434974.63 | 1288871.52 | Аналитический метод | 0.10 | - |
| 57 | 434819.15 | 1288862.68 | Аналитический метод | 0.10 | - |
| 58 | 434637.24 | 1288853.67 | Аналитический метод | 0.10 | - |
| 59 | 434477.66 | 1288845.90 | Аналитический метод | 0.10 | - |
| 60 | 434339.37 | 1288839.79 | Аналитический метод | 0.10 | - |
| 61 | 434096.69 | 1288829.08 | Аналитический метод | 0.10 | - |
| 62 | 433775.91 | 1288814.84 | Аналитический метод | 0.10 | - |
| 63 | 433504.38 | 1288803.30 | Аналитический метод | 0.10 | - |
| 64 | 433296.73 | 1288794.44 | Аналитический метод | 0.10 | - |
| 65 | 433250.92 | 1288759.46 | Аналитический метод | 0.10 | - |
| 66 | 433505.78 | 1288770.33 | Аналитический метод | 0.10 | - |
| 67 | 433777.34 | 1288781.87 | Аналитический метод | 0.10 | - |
| 68 | 434098.15 | 1288796.11 | Аналитический метод | 0.10 | - |
| 69 | 434340.82 | 1288806.82 | Аналитический метод | 0.10 | - |
| 70 | 434479.19 | 1288812.93 | Аналитический метод | 0.10 | - |
| 71 | 434638.86 | 1288820.70 | Аналитический метод | 0.10 | - |
| 72 | 434820.90 | 1288829.73 | Аналитический метод | 0.10 | - |
| 73 | 434976.51 | 1288838.58 | Аналитический метод | 0.10 | - |
| 74 | 435166.17 | 1288849.36 | Аналитический метод | 0.10 | - |
| 75 | 435388.12 | 1288858.02 | Аналитический метод | 0.10 | - |
| 76 | 435611.87 | 1288867.00 | Аналитический метод | 0.10 | - |
| 77 | 435854.76 | 1288876.88 | Аналитический метод | 0.10 | - |
| 78 | 436138.93 | 1288889.34 | Аналитический метод | 0.10 | - |
| 79 | 436454.66 | 1288902.65 | Аналитический метод | 0.10 | - |
| 80 | 436645.26 | 1288905.30 | Аналитический метод | 0.10 | - |
| 81 | 436724.84 | 1288906.41 | Аналитический метод | 0.10 | - |
| 82 | 436774.62 | 1288875.10 | Аналитический метод | 0.10 | - |
| 47 | 436794.87 | 1288905.82 | Аналитический метод | 0.10 | - |
|    |           |            | -                   | -    | - |
| 83 | 433244.50 | 1288792.22 | Аналитический метод | 0.10 | - |
| 84 | 433214.86 | 1288790.96 | Аналитический метод | 0.10 | - |
| 85 | 432989.84 | 1288787.64 | Аналитический метод | 0.10 | - |
| 86 | 432874.85 | 1288650.00 | Аналитический метод | 0.10 | - |
| 87 | 432798.17 | 1288548.35 | Аналитический метод | 0.10 | - |
| 88 | 432728.91 | 1288455.06 | Аналитический метод | 0.10 | - |
| 89 | 432742.69 | 1288463.34 | Аналитический метод | 0.10 | - |
| 90 | 432793.91 | 1288494.11 | Аналитический метод | 0.10 | - |
| 91 | 432803.11 | 1288499.64 | Аналитический метод | 0.10 | - |
| 92 | 432824.60 | 1288528.57 | Аналитический метод | 0.10 | - |
| 93 | 432900.60 | 1288629.34 | Аналитический метод | 0.10 | - |
| 94 | 433006.96 | 1288751.63 | Аналитический метод | 0.10 | - |
| 95 | 433200.50 | 1288757.51 | Аналитический метод | 0.10 | - |
| 96 | 433229.97 | 1288780.51 | Аналитический метод | 0.10 | - |



|     |           |            |                     |      |   |
|-----|-----------|------------|---------------------|------|---|
| 83  | 433244.50 | 1288792.22 | Аналитический метод | 0.10 | - |
|     |           |            | -                   | -    | - |
| 97  | 432707.06 | 1288425.63 | Аналитический метод | 0.10 | - |
| 98  | 432675.23 | 1288382.75 | Аналитический метод | 0.10 | - |
| 99  | 432550.85 | 1288215.13 | Аналитический метод | 0.10 | - |
| 100 | 432514.80 | 1288166.17 | Аналитический метод | 0.10 | - |
| 101 | 432456.82 | 1288087.44 | Аналитический метод | 0.10 | - |
| 102 | 432381.76 | 1287984.98 | Аналитический метод | 0.10 | - |
| 103 | 432344.76 | 1287869.08 | Аналитический метод | 0.10 | - |
| 104 | 432327.39 | 1287819.43 | Аналитический метод | 0.10 | - |
| 105 | 432270.96 | 1287658.15 | Аналитический метод | 0.10 | - |
| 106 | 432213.10 | 1287489.83 | Аналитический метод | 0.10 | - |
| 107 | 432167.16 | 1287357.79 | Аналитический метод | 0.10 | - |
| 108 | 432162.90 | 1287345.54 | Аналитический метод | 0.10 | - |
| 109 | 432129.26 | 1287248.13 | Аналитический метод | 0.10 | - |
| 110 | 432112.82 | 1287200.52 | Аналитический метод | 0.10 | - |
| 111 | 432051.76 | 1287024.43 | Аналитический метод | 0.10 | - |
| 112 | 431991.37 | 1286850.39 | Аналитический метод | 0.10 | - |
| 113 | 431968.73 | 1286785.18 | Аналитический метод | 0.10 | - |
| 114 | 431923.96 | 1286656.26 | Аналитический метод | 0.10 | - |
| 115 | 431889.07 | 1286554.56 | Аналитический метод | 0.10 | - |
| 116 | 431871.50 | 1286429.37 | Аналитический метод | 0.10 | - |
| 117 | 431862.06 | 1286329.88 | Аналитический метод | 0.10 | - |
| 118 | 431856.58 | 1286277.26 | Аналитический метод | 0.10 | - |
| 119 | 431848.34 | 1286198.18 | Аналитический метод | 0.10 | - |
| 120 | 431847.46 | 1286189.69 | Аналитический метод | 0.10 | - |
| 121 | 431832.85 | 1286035.55 | Аналитический метод | 0.10 | - |
| 122 | 431833.59 | 1286029.94 | Аналитический метод | 0.10 | - |
| 123 | 431833.61 | 1286029.77 | Аналитический метод | 0.10 | - |
| 124 | 431834.75 | 1286019.95 | Аналитический метод | 0.10 | - |
| 125 | 431835.96 | 1286009.48 | Аналитический метод | 0.10 | - |
| 126 | 431835.98 | 1286009.25 | Аналитический метод | 0.10 | - |
| 127 | 431837.22 | 1285995.92 | Аналитический метод | 0.10 | - |
| 128 | 431839.30 | 1285977.34 | Аналитический метод | 0.10 | - |
| 129 | 431841.55 | 1285958.93 | Аналитический метод | 0.10 | - |
| 130 | 431841.57 | 1285958.77 | Аналитический метод | 0.10 | - |
| 131 | 431843.25 | 1285942.96 | Аналитический метод | 0.10 | - |
| 132 | 431843.26 | 1285942.91 | Аналитический метод | 0.10 | - |
| 133 | 431844.28 | 1285932.88 | Аналитический метод | 0.10 | - |
| 134 | 431845.08 | 1285923.74 | Аналитический метод | 0.10 | - |
| 135 | 431845.08 | 1285923.71 | Аналитический метод | 0.10 | - |
| 136 | 431845.78 | 1285915.50 | Аналитический метод | 0.10 | - |
| 137 | 431847.05 | 1285904.36 | Аналитический метод | 0.10 | - |
| 138 | 431847.08 | 1285904.07 | Аналитический метод | 0.10 | - |

|     |           |            |                     |      |   |
|-----|-----------|------------|---------------------|------|---|
| 139 | 431847.87 | 1285894.87 | Аналитический метод | 0.10 | - |
| 140 | 431848.76 | 1285884.65 | Аналитический метод | 0.10 | - |
| 141 | 431849.56 | 1285875.82 | Аналитический метод | 0.10 | - |
| 142 | 431849.58 | 1285875.58 | Аналитический метод | 0.10 | - |
| 143 | 431849.83 | 1285871.87 | Аналитический метод | 0.10 | - |
| 144 | 431858.62 | 1285960.15 | Аналитический метод | 0.10 | - |
| 145 | 431859.34 | 1285967.38 | Аналитический метод | 0.10 | - |
| 146 | 431863.25 | 1286006.68 | Аналитический метод | 0.10 | - |
| 147 | 431880.29 | 1286186.42 | Аналитический метод | 0.10 | - |
| 148 | 431894.90 | 1286326.61 | Аналитический метод | 0.10 | - |
| 149 | 431904.28 | 1286425.52 | Аналитический метод | 0.10 | - |
| 150 | 431921.31 | 1286546.84 | Аналитический метод | 0.10 | - |
| 151 | 431924.41 | 1286555.86 | Аналитический метод | 0.10 | - |
| 152 | 431955.15 | 1286645.49 | Аналитический метод | 0.10 | - |
| 153 | 431982.84 | 1286725.21 | Аналитический метод | 0.10 | - |
| 154 | 432000.57 | 1286776.27 | Аналитический метод | 0.10 | - |
| 155 | 432022.55 | 1286839.57 | Аналитический метод | 0.10 | - |
| 156 | 432082.94 | 1287013.62 | Аналитический метод | 0.10 | - |
| 157 | 432144.00 | 1287189.73 | Аналитический метод | 0.10 | - |
| 158 | 432194.08 | 1287334.73 | Аналитический метод | 0.10 | - |
| 159 | 432244.28 | 1287479.04 | Аналитический метод | 0.10 | - |
| 160 | 432302.14 | 1287647.34 | Аналитический метод | 0.10 | - |
| 161 | 432366.02 | 1287829.91 | Аналитический метод | 0.10 | - |
| 162 | 432375.97 | 1287858.35 | Аналитический метод | 0.10 | - |
| 163 | 432415.02 | 1287968.05 | Аналитический метод | 0.10 | - |
| 164 | 432483.57 | 1288068.12 | Аналитический метод | 0.10 | - |
| 165 | 432536.97 | 1288140.64 | Аналитический метод | 0.10 | - |
| 166 | 432562.15 | 1288174.82 | Аналитический метод | 0.10 | - |
| 167 | 432571.31 | 1288187.26 | Аналитический метод | 0.10 | - |
| 168 | 432701.73 | 1288363.08 | Аналитический метод | 0.10 | - |
| 169 | 432778.91 | 1288467.03 | Аналитический метод | 0.10 | - |
| 97  | 432707.06 | 1288425.63 | Аналитический метод | 0.10 | - |
|     |           |            | -                   | -    | - |
| 170 | 431823.43 | 1285939.85 | Аналитический метод | 0.10 | - |
| 171 | 431809.13 | 1285796.21 | Аналитический метод | 0.10 | - |
| 172 | 431798.55 | 1285692.23 | Аналитический метод | 0.10 | - |
| 173 | 431793.00 | 1285637.78 | Аналитический метод | 0.10 | - |
| 174 | 431788.86 | 1285586.18 | Аналитический метод | 0.10 | - |
| 175 | 431777.99 | 1285450.99 | Аналитический метод | 0.10 | - |
| 176 | 431767.29 | 1285299.62 | Аналитический метод | 0.10 | - |
| 177 | 431674.61 | 1285167.79 | Аналитический метод | 0.10 | - |
| 178 | 431579.49 | 1285040.43 | Аналитический метод | 0.10 | - |
| 179 | 431440.38 | 1284855.10 | Аналитический метод | 0.10 | - |
| 180 | 431274.66 | 1284633.33 | Аналитический метод | 0.10 | - |

|     |           |            |                     |      |   |
|-----|-----------|------------|---------------------|------|---|
| 181 | 431119.83 | 1284426.37 | Аналитический метод | 0.10 | - |
| 182 | 430963.92 | 1284216.92 | Аналитический метод | 0.10 | - |
| 183 | 430826.38 | 1284033.75 | Аналитический метод | 0.10 | - |
| 184 | 430818.47 | 1284011.72 | Аналитический метод | 0.10 | - |
| 185 | 430811.27 | 1283990.96 | Аналитический метод | 0.10 | - |
| 186 | 430809.30 | 1283992.70 | Аналитический метод | 0.10 | - |
| 187 | 430805.99 | 1283994.90 | Аналитический метод | 0.10 | - |
| 188 | 430804.80 | 1283993.34 | Аналитический метод | 0.10 | - |
| 189 | 430807.78 | 1283990.67 | Аналитический метод | 0.10 | - |
| 190 | 430810.55 | 1283988.87 | Аналитический метод | 0.10 | - |
| 191 | 430807.87 | 1283981.15 | Аналитический метод | 0.10 | - |
| 192 | 430799.89 | 1283957.03 | Аналитический метод | 0.10 | - |
| 193 | 430793.45 | 1283934.50 | Аналитический метод | 0.10 | - |
| 194 | 430845.79 | 1284004.64 | Аналитический метод | 0.10 | - |
| 195 | 430990.35 | 1284197.16 | Аналитический метод | 0.10 | - |
| 196 | 431146.28 | 1284406.63 | Аналитический метод | 0.10 | - |
| 197 | 431301.09 | 1284613.57 | Аналитический метод | 0.10 | - |
| 198 | 431466.79 | 1284835.32 | Аналитический метод | 0.10 | - |
| 199 | 431605.90 | 1285020.65 | Аналитический метод | 0.10 | - |
| 200 | 431701.22 | 1285148.27 | Аналитический метод | 0.10 | - |
| 201 | 431803.32 | 1285286.81 | Аналитический метод | 0.10 | - |
| 202 | 431806.94 | 1285363.88 | Аналитический метод | 0.10 | - |
| 203 | 431810.92 | 1285448.70 | Аналитический метод | 0.10 | - |
| 204 | 431825.87 | 1285634.78 | Аналитический метод | 0.10 | - |
| 205 | 431827.79 | 1285653.64 | Аналитический метод | 0.10 | - |
| 206 | 431831.96 | 1285694.64 | Аналитический метод | 0.10 | - |
| 207 | 431835.72 | 1285731.64 | Аналитический метод | 0.10 | - |
| 208 | 431840.13 | 1285775.05 | Аналитический метод | 0.10 | - |
| 209 | 431841.97 | 1285792.90 | Аналитический метод | 0.10 | - |
| 210 | 431842.44 | 1285797.59 | Аналитический метод | 0.10 | - |
| 211 | 431839.28 | 1285809.41 | Аналитический метод | 0.10 | - |
| 212 | 431839.20 | 1285809.74 | Аналитический метод | 0.10 | - |
| 213 | 431836.93 | 1285819.51 | Аналитический метод | 0.10 | - |
| 214 | 431836.86 | 1285819.84 | Аналитический метод | 0.10 | - |
| 215 | 431835.63 | 1285826.13 | Аналитический метод | 0.10 | - |
| 216 | 431835.57 | 1285826.43 | Аналитический метод | 0.10 | - |
| 217 | 431834.34 | 1285833.95 | Аналитический метод | 0.10 | - |
| 218 | 431834.30 | 1285834.20 | Аналитический метод | 0.10 | - |
| 219 | 431833.36 | 1285841.01 | Аналитический метод | 0.10 | - |
| 220 | 431832.34 | 1285848.41 | Аналитический метод | 0.10 | - |
| 221 | 431832.32 | 1285848.55 | Аналитический метод | 0.10 | - |
| 222 | 431831.04 | 1285858.81 | Аналитический метод | 0.10 | - |
| 223 | 431831.04 | 1285858.87 | Аналитический метод | 0.10 | - |
| 224 | 431830.09 | 1285866.86 | Аналитический метод | 0.10 | - |

|     |           |            |                     |      |   |
|-----|-----------|------------|---------------------|------|---|
| 225 | 431830.05 | 1285867.37 | Аналитический метод | 0.10 | - |
| 226 | 431829.60 | 1285874.14 | Аналитический метод | 0.10 | - |
| 227 | 431828.81 | 1285882.89 | Аналитический метод | 0.10 | - |
| 228 | 431827.91 | 1285893.13 | Аналитический метод | 0.10 | - |
| 229 | 431827.90 | 1285893.16 | Аналитический метод | 0.10 | - |
| 230 | 431827.13 | 1285902.24 | Аналитический метод | 0.10 | - |
| 231 | 431825.86 | 1285913.38 | Аналитический метод | 0.10 | - |
| 232 | 431825.83 | 1285913.66 | Аналитический метод | 0.10 | - |
| 233 | 431825.12 | 1285922.00 | Аналитический метод | 0.10 | - |
| 234 | 431824.34 | 1285930.92 | Аналитический метод | 0.10 | - |
| 170 | 431823.43 | 1285939.85 | Аналитический метод | 0.10 | - |
| -   | -         | -          | -                   | -    | - |
| 235 | 430767.19 | 1283954.48 | Аналитический метод | 0.10 | - |
| 236 | 430674.95 | 1283830.85 | Аналитический метод | 0.10 | - |
| 237 | 430540.46 | 1283650.12 | Аналитический метод | 0.10 | - |
| 238 | 430459.32 | 1283542.35 | Аналитический метод | 0.10 | - |
| 239 | 430426.89 | 1283498.86 | Аналитический метод | 0.10 | - |
| 240 | 430400.04 | 1283462.84 | Аналитический метод | 0.10 | - |
| 241 | 430296.26 | 1283325.15 | Аналитический метод | 0.10 | - |
| 242 | 430208.18 | 1283205.16 | Аналитический метод | 0.10 | - |
| 243 | 430097.35 | 1283056.60 | Аналитический метод | 0.10 | - |
| 244 | 430069.97 | 1283019.90 | Аналитический метод | 0.10 | - |
| 245 | 429979.31 | 1282898.26 | Аналитический метод | 0.10 | - |
| 246 | 429897.32 | 1282788.17 | Аналитический метод | 0.10 | - |
| 247 | 429729.76 | 1282564.64 | Аналитический метод | 0.10 | - |
| 248 | 429575.29 | 1282360.41 | Аналитический метод | 0.10 | - |
| 249 | 429419.85 | 1282153.59 | Аналитический метод | 0.10 | - |
| 250 | 429299.68 | 1281993.44 | Аналитический метод | 0.10 | - |
| 251 | 429127.24 | 1281764.50 | Аналитический метод | 0.10 | - |
| 252 | 429100.96 | 1281729.65 | Аналитический метод | 0.10 | - |
| 253 | 428993.84 | 1281587.55 | Аналитический метод | 0.10 | - |
| 254 | 428889.89 | 1281448.50 | Аналитический метод | 0.10 | - |
| 255 | 428725.46 | 1281229.88 | Аналитический метод | 0.10 | - |
| 256 | 428666.93 | 1281150.92 | Аналитический метод | 0.10 | - |
| 257 | 428667.15 | 1281150.83 | Аналитический метод | 0.10 | - |
| 258 | 428687.57 | 1281141.09 | Аналитический метод | 0.10 | - |
| 259 | 428697.20 | 1281134.58 | Аналитический метод | 0.10 | - |
| 260 | 428755.02 | 1281207.61 | Аналитический метод | 0.10 | - |
| 261 | 428916.36 | 1281428.80 | Аналитический метод | 0.10 | - |
| 262 | 429020.23 | 1281567.74 | Аналитический метод | 0.10 | - |
| 263 | 429133.21 | 1281717.60 | Аналитический метод | 0.10 | - |
| 264 | 429153.59 | 1281744.64 | Аналитический метод | 0.10 | - |
| 265 | 429326.06 | 1281973.60 | Аналитический метод | 0.10 | - |
| 266 | 429446.24 | 1282133.77 | Аналитический метод | 0.10 | - |

|     |           |            |                     |      |   |
|-----|-----------|------------|---------------------|------|---|
| 267 | 429601.63 | 1282340.55 | Аналитический метод | 0.10 | - |
| 268 | 429756.12 | 1282544.79 | Аналитический метод | 0.10 | - |
| 269 | 429923.73 | 1282768.42 | Аналитический метод | 0.10 | - |
| 270 | 430005.77 | 1282878.54 | Аналитический метод | 0.10 | - |
| 271 | 430096.42 | 1283000.17 | Аналитический метод | 0.10 | - |
| 272 | 430144.49 | 1283064.60 | Аналитический метод | 0.10 | - |
| 273 | 430234.71 | 1283185.53 | Аналитический метод | 0.10 | - |
| 274 | 430322.74 | 1283305.45 | Аналитический метод | 0.10 | - |
| 275 | 430426.44 | 1283443.05 | Аналитический метод | 0.10 | - |
| 276 | 430460.70 | 1283489.00 | Аналитический метод | 0.10 | - |
| 277 | 430485.73 | 1283522.56 | Аналитический метод | 0.10 | - |
| 278 | 430566.87 | 1283630.34 | Аналитический метод | 0.10 | - |
| 279 | 430701.41 | 1283811.13 | Аналитический метод | 0.10 | - |
| 280 | 430749.06 | 1283875.00 | Аналитический метод | 0.10 | - |
| 281 | 430752.26 | 1283896.84 | Аналитический метод | 0.10 | - |
| 282 | 430761.80 | 1283937.39 | Аналитический метод | 0.10 | - |
| 235 | 430767.19 | 1283954.48 | Аналитический метод | 0.10 | - |
| -   | -         | -          | -                   | -    | - |
| 283 | 428650.75 | 1281129.10 | Аналитический метод | 0.10 | - |
| 284 | 428650.31 | 1281128.50 | Аналитический метод | 0.10 | - |
| 285 | 428529.22 | 1280967.94 | Аналитический метод | 0.10 | - |
| 286 | 428400.71 | 1280796.30 | Аналитический метод | 0.10 | - |
| 287 | 428235.74 | 1280576.53 | Аналитический метод | 0.10 | - |
| 288 | 428100.47 | 1280394.59 | Аналитический метод | 0.10 | - |
| 289 | 427945.29 | 1280187.56 | Аналитический метод | 0.10 | - |
| 290 | 427811.68 | 1280010.59 | Аналитический метод | 0.10 | - |
| 291 | 427671.55 | 1279822.37 | Аналитический метод | 0.10 | - |
| 292 | 427511.72 | 1279608.72 | Аналитический метод | 0.10 | - |
| 293 | 427361.52 | 1279409.47 | Аналитический метод | 0.10 | - |
| 294 | 427231.48 | 1279236.08 | Аналитический метод | 0.10 | - |
| 295 | 427139.19 | 1279112.69 | Аналитический метод | 0.10 | - |
| 296 | 427068.82 | 1279019.01 | Аналитический метод | 0.10 | - |
| 297 | 426983.04 | 1278904.27 | Аналитический метод | 0.10 | - |
| 298 | 426850.81 | 1278725.75 | Аналитический метод | 0.10 | - |
| 299 | 426746.48 | 1278584.82 | Аналитический метод | 0.10 | - |
| 300 | 426640.00 | 1278439.27 | Аналитический метод | 0.10 | - |
| 301 | 426540.09 | 1278304.26 | Аналитический метод | 0.10 | - |
| 302 | 426436.57 | 1278165.78 | Аналитический метод | 0.10 | - |
| 303 | 426309.94 | 1277998.96 | Аналитический метод | 0.10 | - |
| 304 | 426295.81 | 1277979.73 | Аналитический метод | 0.10 | - |
| 305 | 426210.14 | 1277863.04 | Аналитический метод | 0.10 | - |
| 306 | 426323.08 | 1277720.70 | Аналитический метод | 0.10 | - |
| 307 | 426430.42 | 1277588.13 | Аналитический метод | 0.10 | - |
| 308 | 426571.10 | 1277415.28 | Аналитический метод | 0.10 | - |

|     |           |            |                     |      |   |
|-----|-----------|------------|---------------------|------|---|
| 309 | 426718.61 | 1277233.43 | Аналитический метод | 0.10 | - |
| 310 | 426858.23 | 1277061.24 | Аналитический метод | 0.10 | - |
| 311 | 426989.33 | 1276899.42 | Аналитический метод | 0.10 | - |
| 312 | 427118.91 | 1276741.36 | Аналитический метод | 0.10 | - |
| 313 | 427118.85 | 1276737.41 | Аналитический метод | 0.10 | - |
| 314 | 427148.89 | 1276736.37 | Аналитический метод | 0.10 | - |
| 315 | 427148.95 | 1276752.03 | Аналитический метод | 0.10 | - |
| 316 | 427012.59 | 1276918.37 | Аналитический метод | 0.10 | - |
| 317 | 426881.54 | 1277080.13 | Аналитический метод | 0.10 | - |
| 318 | 426741.91 | 1277252.33 | Аналитический метод | 0.10 | - |
| 319 | 426594.39 | 1277434.20 | Аналитический метод | 0.10 | - |
| 320 | 426454.09 | 1277606.57 | Аналитический метод | 0.10 | - |
| 321 | 426432.45 | 1277633.30 | Аналитический метод | 0.10 | - |
| 322 | 426346.49 | 1277739.47 | Аналитический метод | 0.10 | - |
| 323 | 426248.25 | 1277863.30 | Аналитический метод | 0.10 | - |
| 324 | 426317.05 | 1277953.78 | Аналитический метод | 0.10 | - |
| 325 | 426336.31 | 1277979.12 | Аналитический метод | 0.10 | - |
| 326 | 426462.92 | 1278145.92 | Аналитический метод | 0.10 | - |
| 327 | 426566.57 | 1278284.56 | Аналитический метод | 0.10 | - |
| 328 | 426666.58 | 1278419.71 | Аналитический метод | 0.10 | - |
| 329 | 426773.06 | 1278565.25 | Аналитический метод | 0.10 | - |
| 330 | 426877.33 | 1278706.11 | Аналитический метод | 0.10 | - |
| 331 | 427009.51 | 1278884.57 | Аналитический метод | 0.10 | - |
| 332 | 427095.22 | 1278999.22 | Аналитический метод | 0.10 | - |
| 333 | 427150.85 | 1279073.26 | Аналитический метод | 0.10 | - |
| 334 | 427165.60 | 1279092.89 | Аналитический метод | 0.10 | - |
| 335 | 427257.89 | 1279216.30 | Аналитический метод | 0.10 | - |
| 336 | 427387.90 | 1279389.64 | Аналитический метод | 0.10 | - |
| 337 | 427538.11 | 1279588.90 | Аналитический метод | 0.10 | - |
| 338 | 427697.99 | 1279802.63 | Аналитический метод | 0.10 | - |
| 339 | 427838.08 | 1279990.79 | Аналитический метод | 0.10 | - |
| 340 | 427971.66 | 1280167.73 | Аналитический метод | 0.10 | - |
| 341 | 428126.92 | 1280374.85 | Аналитический метод | 0.10 | - |
| 342 | 428262.18 | 1280556.78 | Аналитический метод | 0.10 | - |
| 343 | 428427.11 | 1280776.50 | Аналитический метод | 0.10 | - |
| 344 | 428555.61 | 1280948.12 | Аналитический метод | 0.10 | - |
| 345 | 428676.58 | 1281108.53 | Аналитический метод | 0.10 | - |
| 346 | 428681.04 | 1281114.17 | Аналитический метод | 0.10 | - |
| 347 | 428674.46 | 1281118.55 | Аналитический метод | 0.10 | - |
| 283 | 428650.75 | 1281129.10 | Аналитический метод | 0.10 | - |

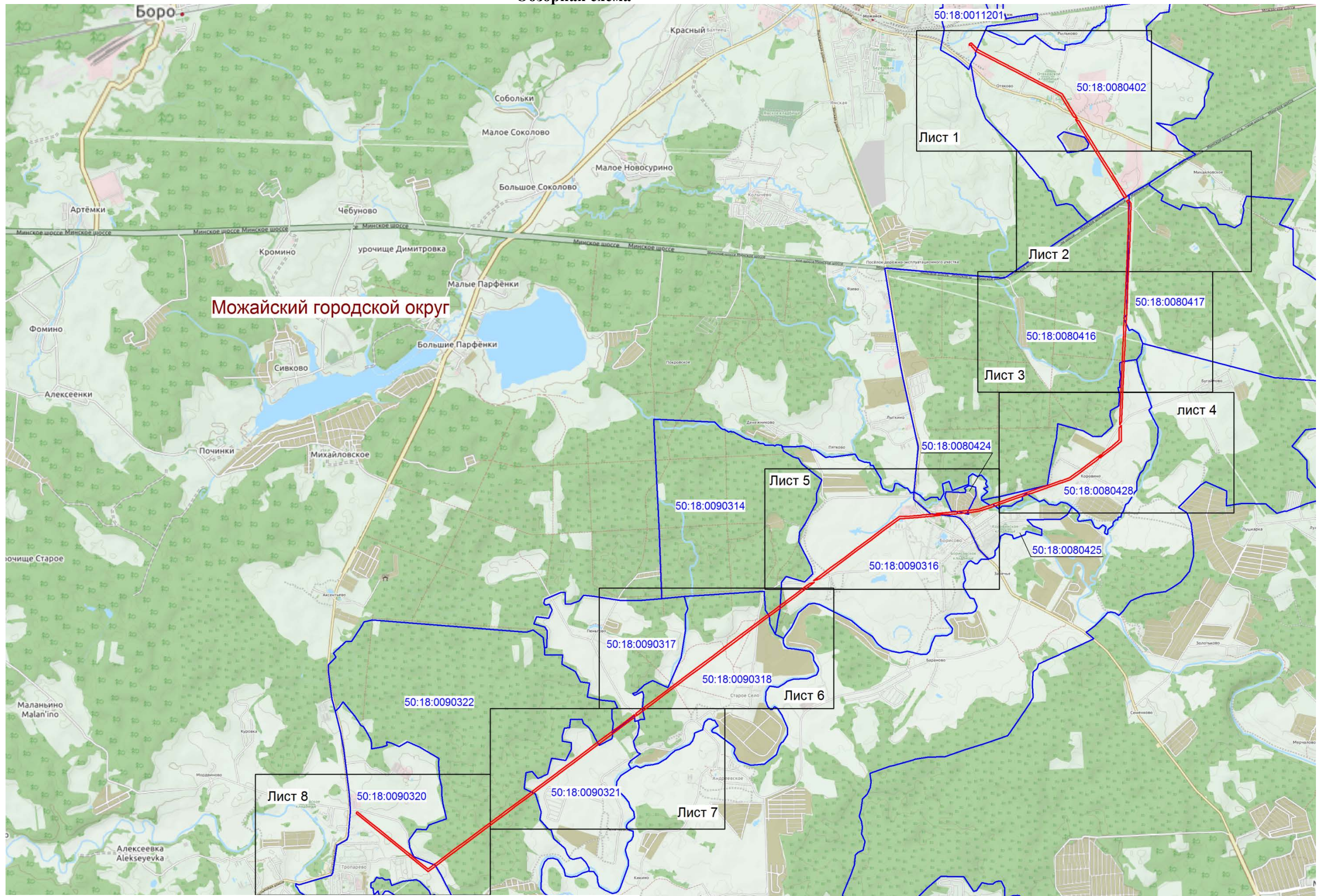
### 3. Сведения о характерных точках части (частей) границы объекта

| Обозначение | Координаты, м | Метод определения | Средняя квадратическая | Описание |
|-------------|---------------|-------------------|------------------------|----------|
|-------------|---------------|-------------------|------------------------|----------|



Схема расположения границ публичного сервитута: ЛЭП 35 кВ «Можайск-Мордвиново»

Обзорная схема



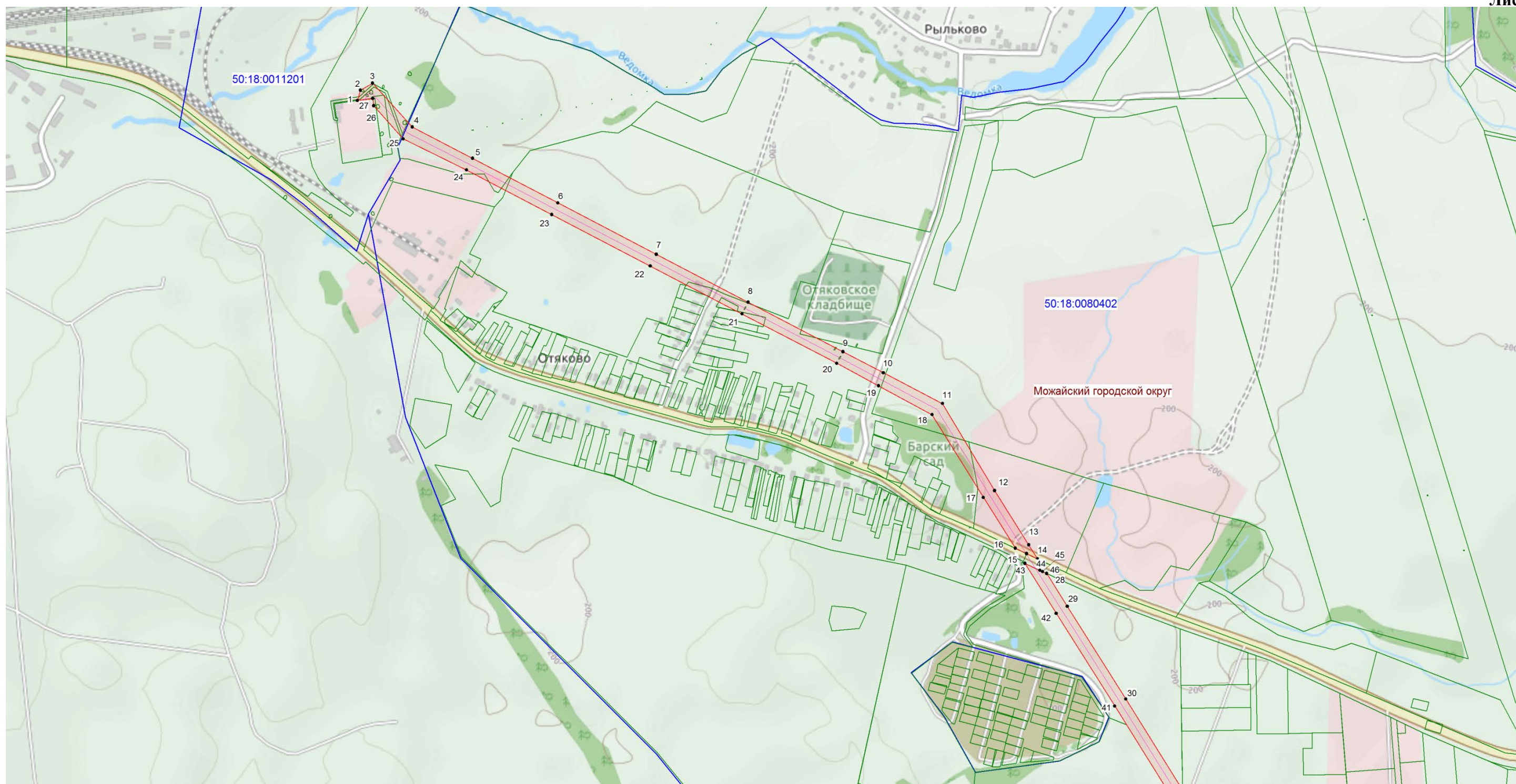
Условные обозначения:



- граница публичного сервитута;  
- граница кадастрового квартала.






Масштаб 1:60 000

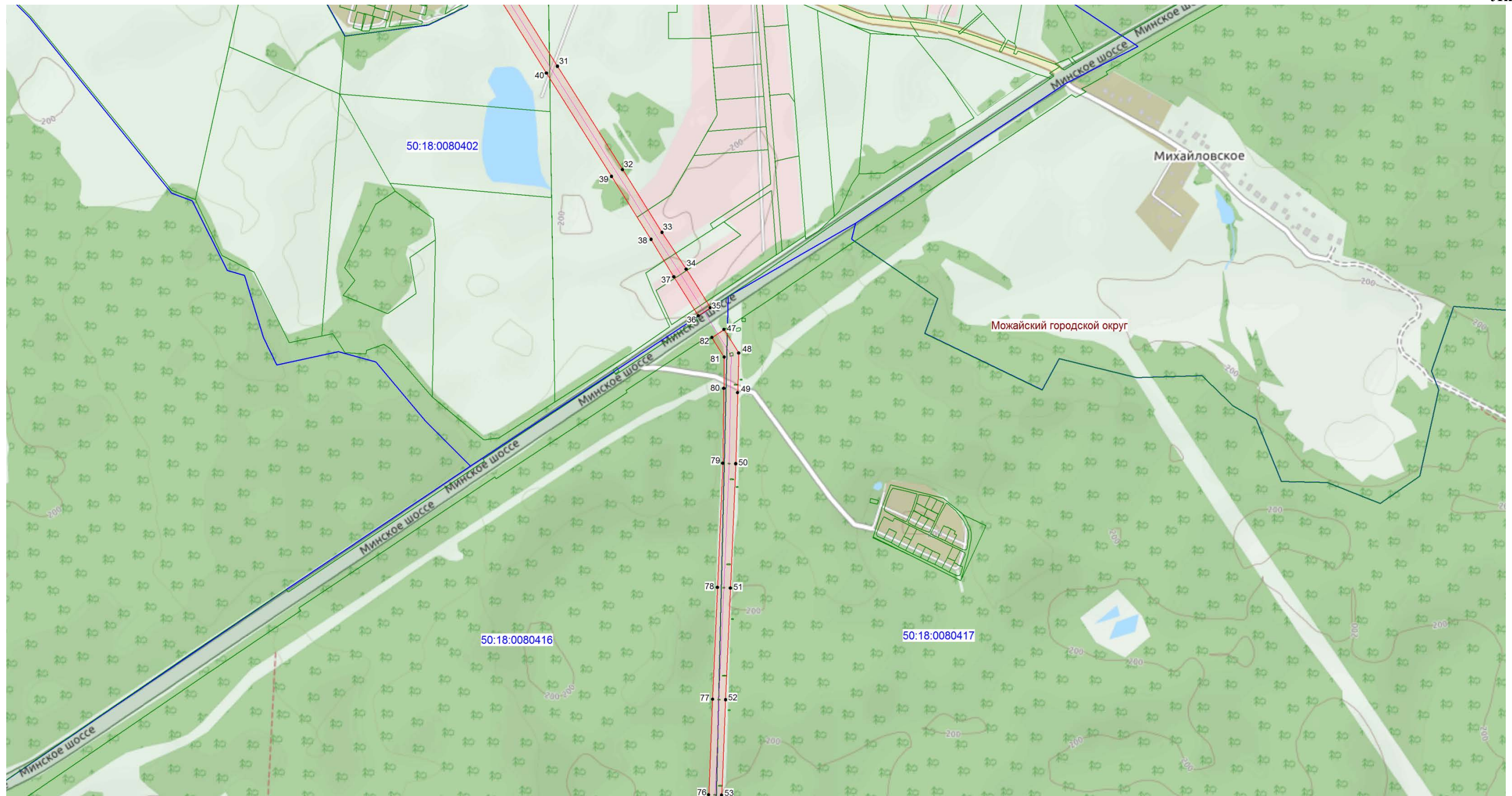




Масштаб 1:10 000

Условные обозначения:

-  - граница кадастрового квартала;
- 50:18:0080402** - номер кадастрового квартала;
-  - граница земельного участка;
-  - граница публичного сервитута;
-  14 - характерная точка публичного сервитута;
-  - ось магистрального газопровода.



Масштаб 1:10 000

Условные обозначения:

- граница кадастрового квартала;
- 50:18:0080416 - номер кадастрового квартала;
- граница земельного участка;
- граница публичного сервитута;
- 78 - характеристическая точка публичного сервитута;
- ось магистрального газопровода.



Масштаб 1:10 000

Условные обозначения:

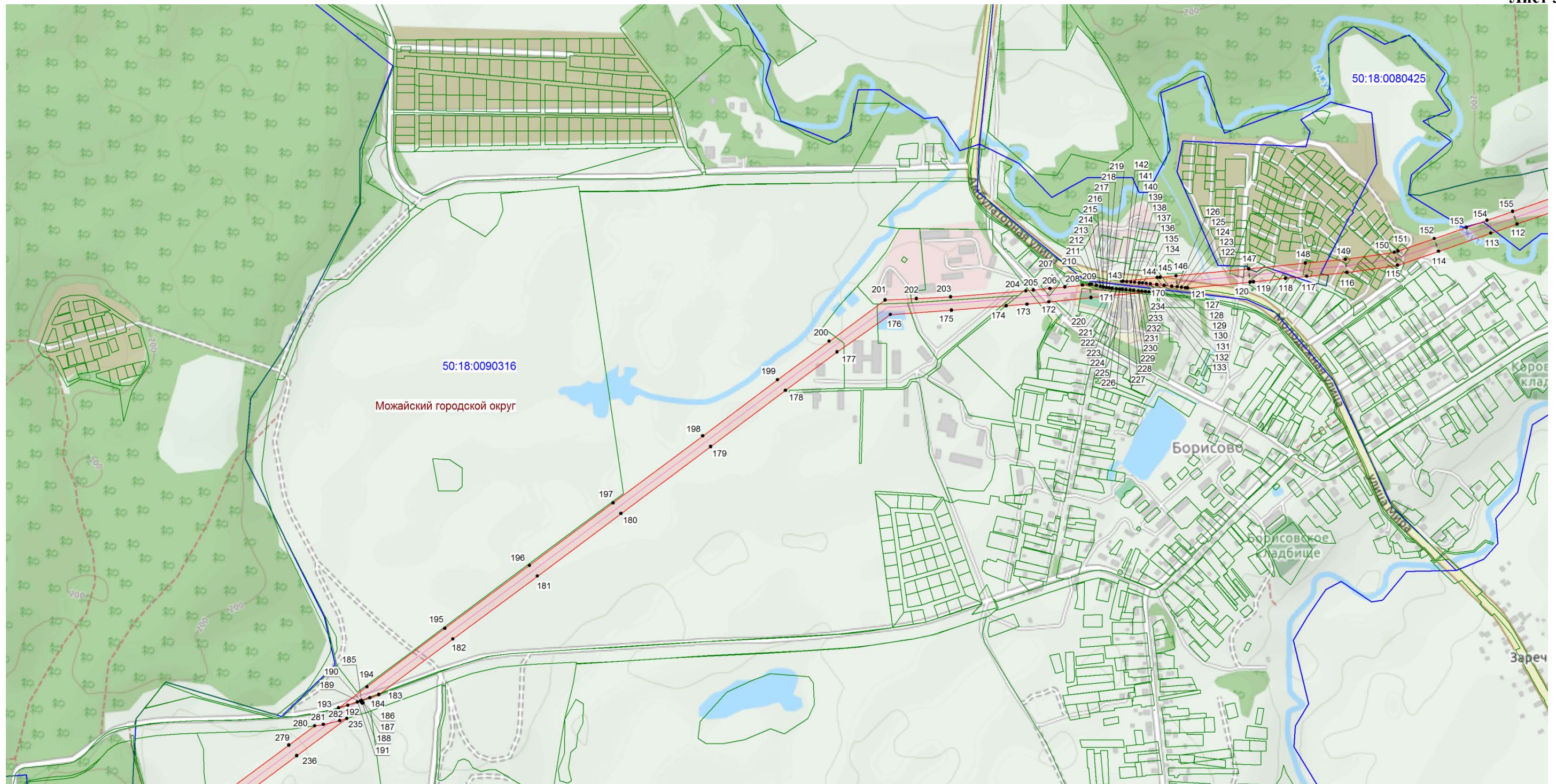
- граница кадастрового квартала;
- 50:18:0080428 - номер кадастрового квартала;
- граница земельного участка;
- граница публичного сервитута;
- 61 - характерная точка публичного сервитута;
- ось магистрального газопровода.



Масштаб 1:10 000

Условные обозначения:

- граница кадастрового квартала;
- 50:18:0080425 - номер кадастрового квартала;
- граница земельного участка;
- граница публичного сервитута;
- 109 - характеристическая точка публичного сервитута;
- ось магистрального газопровода.

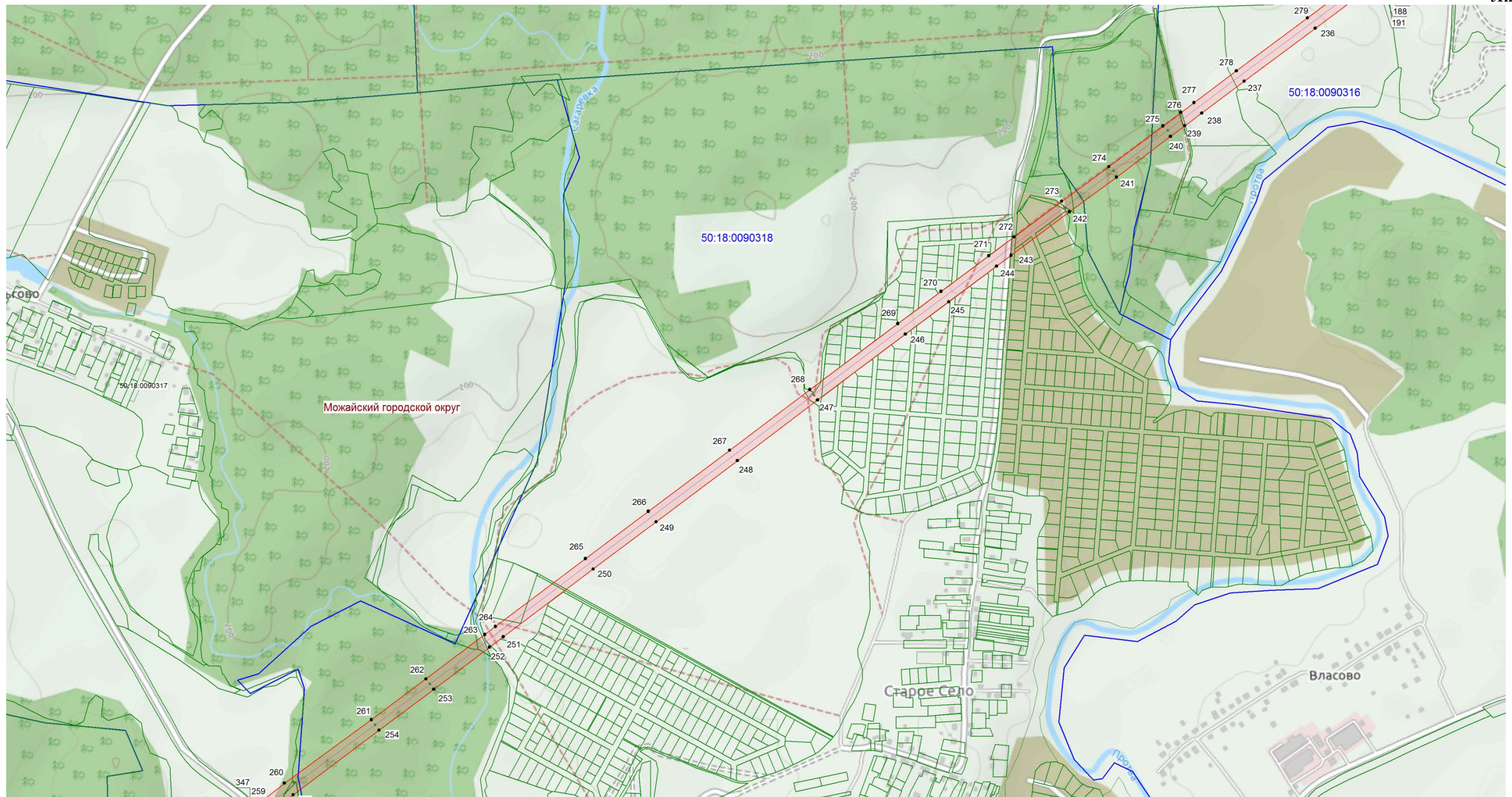


Масштаб 1:10 000







Условные обозначения:

- граница кадастрового квартала;
- 50:18:0090316 - номер кадастрового квартала;
- граница земельного участка;
- граница публичного сервитута;
- 278 - характеристическая точка публичного сервитута;
- ось магистрального газопровода.

Схема расположения границ публичного сервитута: ЛЭП 35 кВ «Можайск-Мордвиново»

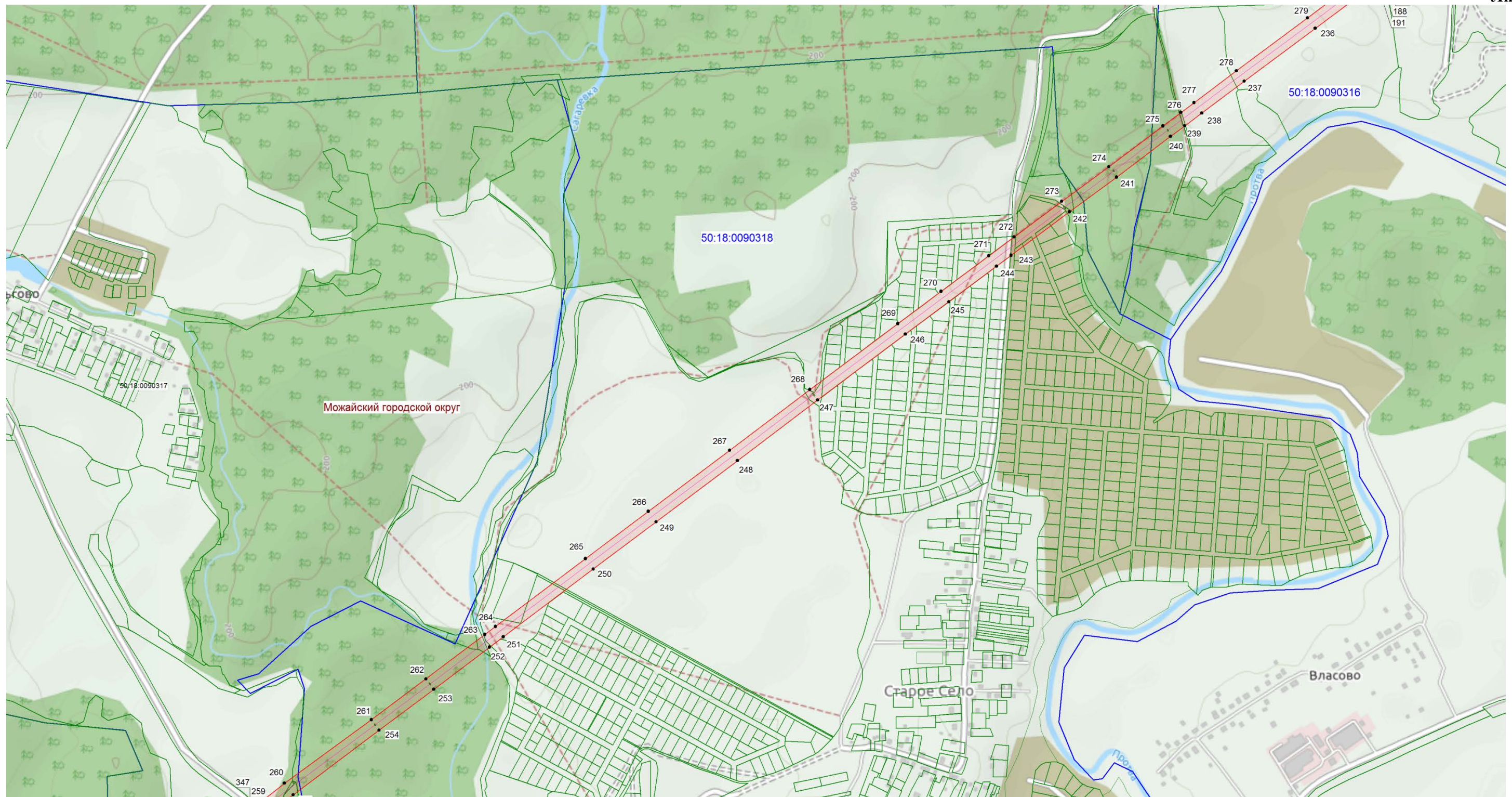


Условные обозначения:







-  - граница кадастрового квартала;
-  - номер кадастрового квартала;
-  - граница земельного участка;
-  - граница публичного сервитута;
-  260 - характеристическая точка публичного сервитута;
-  - ось магистрального газопровода.

Масштаб 1:10 000

Схема расположения границ публичного сервитута: ЛЭП 35 кВ «Можайск-Мордвиново»



Условные обозначения:

-  - граница кадастрового квартала;
-  50:18:0090321 - номер кадастрового квартала;
-  - граница земельного участка;
-  - граница публичного сервитута;
-  293 - характерная точка публичного сервитута;
-  - ось магистрального газопровода.

Масштаб 1:10 000



Масштаб 1:10 000

Условные обозначения:

- граница кадастрового квартала;
- 50:18:0090320 - номер кадастрового квартала;
- граница земельного участка;
- граница публичного сервитута;
- 304 - характеристическая точка публичного сервитута;
- ось магистрального газопровода.